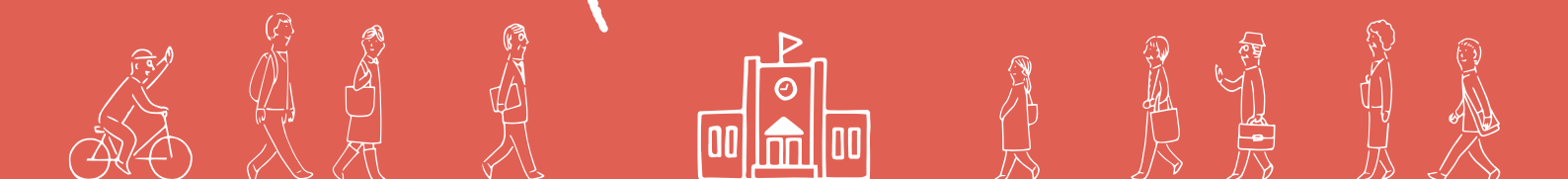




一日限りの
学生募集!

東京の地域づくりの
知恵と出合いが
キャンパスに集合!



東京ホームタウン大学

東京ホームタウンプロジェクト2017年度総括イベント

2.24 2018 土

要事前申込 参加無料

定員：500名 (基調トークライブ)

※先着順、定員に達し次第締め切らせていただきます
※分科会やボードマッチ定員は各会場で異なります

対象:

- 地域福祉の活動に取り組むNPO・地域団体の方
- 地域貢献活動に関心を持つ企業・団体・個人の方
- 社会福祉協議会・行政関係者

13:00-17:00 (開場 12:00)

明治学院大学 白金キャンパス

地下鉄白金台駅/白金高輪駅/高輪台駅 (▶地図裏面)

主催: 東京都福祉保健局 協力: 明治学院大学

「いくつになっても、いきいきと暮らせるまちをつくる」を合言葉に、来るべき超高齢社会に向けて、人と人がつながり、安心して暮らせる地域づくりを応援する東京ホームタウンプロジェクトが、1日限りの「大学」を開校します。昨年度は500人以上が来場した本イベント。今年度も、ユニークで活発な地域づくりに取り組む、都内約20のNPO・地域団体が互いの活動を共有します。実践的・実用的な知恵が集まり、多様な出合いが生まれる場。あなたも1日限りの学生として、ぜひお出かけください。



1 限目 基調トークライブ

山崎 亮 氏

studio-L 代表
東北芸術工科大学教授
(コミュニティデザイン学科長)
慶應義塾大学特別招聘教授

2 限目 地域活動団体による分科会

介護予防、多世代交流、認知症啓発、高齢者の社会参加など、地域福祉のさまざまな分野で活動する地域団体が登場。活動テーマごとの「分科会」が同時に、多数開催されます。

3 限目 懇親会 (どなたでも参加可能)

1
限目
13:00
▼
14:45

基調トークライブ

3201号室（3号館大教室）



山崎 亮 氏

studio-L 代表
東北芸術工科大学教授
(コミュニティデザイン学科長)
慶應義塾大学特別招聘教授

コミュニティデザイナーの山崎亮さんを迎えて、超高齢社会・東京の未来を展望します。山崎さんが考える、近未来の東京の課題と、その課題解決に向けたヒントをお伺いします。トークライブ後半は、東京の各地で活躍する地域団体の実践者のみなさんをお招きし、まちを輝かせるアイデアを議論する予定です。

聞き手 | 嵯峨 生馬

東京ホームタウンプロジェクト事務局 認定NPO法人 サービスグラント代表理事

12:00
▼
17:00

「ボードマッチ」開催

2
限目
15:30
▼
17:00

（分科会の内容は予告なく変更になる可能性があります）

分科会 1

介護予防
多様化するアプローチ



介護予防の取り組みとして、新たなアプローチに挑戦する団体が集まり、各活動内容やさまざまな試行錯誤について考察

分科会 2

認知症と
向き合う・支え合う



認知症という大きな問題に向き合う団体が集い、それぞれの切り口での活動や成果、感じている課題などを共有

分科会 3

地域がつながる
居場所づくり



人が集まり、コミュニティが生まれるような「居場所」づくりに挑戦する団体による取り組み紹介・運営上の苦労話など

分科会 4

住民同士の支え合い
多彩なスタイル



日常の困りごとを助ける有償ボランティアをはじめ、地域での身近な支え合いを実現するための多彩な取り組みを紹介

分科会 5

世代や多様性を越えた
交流のかたち



子どもから高齢者まで、障害の有無や国籍にかかわらず、幅広い交流機会創出に取り組む団体がその工夫や成果を共有

分科会 6

事業者ができる
地域との関わり方



商店街、生協、社会福祉法人など、地域で事業を営む主体が、超高齢社会のニーズに応えるべく挑戦する取り組みを紹介

分科会 7

活動を多拠点で
展開するための知恵



介護予防、認知症カフェなど、さまざまな形での拠点展開の取り組みや各拠点の自立的な運営実現のコツ、工夫を共有

同時開催

プラチナ・ギルド アワード
表彰式



これまでの経験・スキル・人脈等を生かして非営利組織等で活躍するアクティブシニアを顕彰
企画・運営：NPO法人 プラチナ・ギルドの会

3
17:30-19:00

懇親会

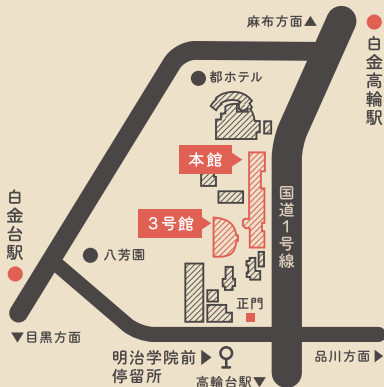
2限目の各分科会についてダイジェスト紹介をしながら、東京ホームタウン大学を総括します。また、参加者同士の交流の場となります。

どなたでも参加可能です
参加費：500円程度（実費）

明治学院大学
白金キャンパス

東京都港区白金台 1-2-37

- ▶ 地下鉄白金台駅
2番出口より徒歩7分
- ▶ 地下鉄白金高輪駅
1番出口より徒歩7分
- ▶ 地下鉄高輪台駅
A2番出口より徒歩約7分
- ▶ JR品川駅 高輪口より都営バス
「目黒駅前」→「明治学院前」下車
(乗車約6分)



「ボードマッチ」

NPO・地域団体と外部人材とのマッチング

「ボードマッチ」とは、理事（英語で「ボード」）をはじめ、顧問、アドバイザー、ファンドレイザー、事務スタッフなどを求めるNPO・地域団体と、そうした団体を支えたいと考えるご来場の方々とをマッチングするイベントです。当日は、最大10団体がブースを出展します。



好評につき
今年も開催!

参加申込方法

下記ホームページにアクセスの上、本イベントのページからお申込みください。

<http://hometown.metro.tokyo.jp/>

※ホームページからのお申込みが難しい場合は、下記事務局までご連絡ください

東京ホームタウン

検索



お問い合わせ

「東京ホームタウンプロジェクト」事務局 認定NPO法人 サービスグラント
〒150-0002 東京都渋谷区渋谷 1-6-3-502 電話: 03-6419-4021 E-mail: tokyo@servicegrant.or.jp

このイベントは、平成29年度東京都多様な主体の地域貢献活動による地域包括ケアの推進事業の一環として開催します。