

3つの「居場所」を持つ

寄ってってよね〜♡



「様々な『私』」を発掘するための3つの居場所

HIKIDASHI



会社
組織
家庭

ライスワーク

①自分の「やれること」
「やるべきこと」
という場

ライフワーク



②収入などにいつかつながるか
もしれない「学びたいこと」や
「興味あること」で集まる場

勉強会、ボランティア、プロボノ
友人の仕事の手伝いなどなど...

ライクワーク



③単純に「好きなこと」
「好きな人」で
集まる場

趣味の集まり、同窓会のつながり...

人・コトのつながりが
生まれるかも...

聴く自分

聴いてもらう自分

教えてもらう自分

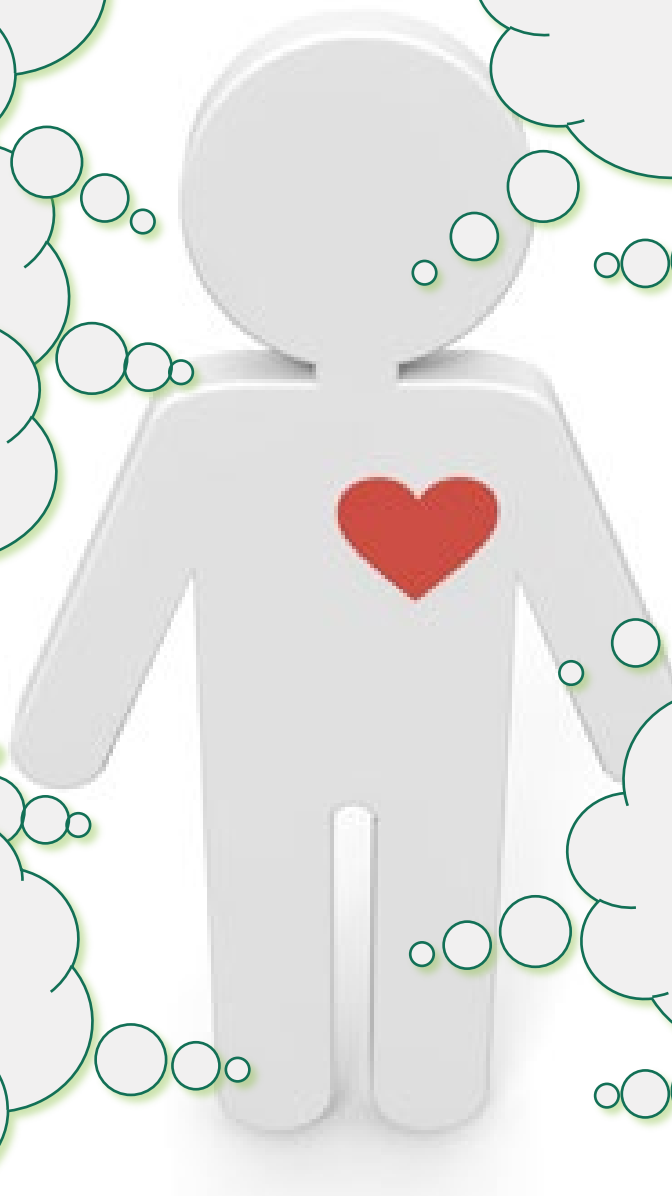
教える自分

作る自分

助ける自分

助けてもらう
自分

助けてもらう自分





異なる領域の人やテーマとの繋がりは
チャンスの入口

多様な「自分」の発見



選択肢を増やす



可能性を増やす

ポイントは？



違ったらどんどん止める・変える
どんどん挑戦し直す